

# НАКОНЕЧНИКИ ДЛЯ БЕЗВОЗДУШНОГО РАСПЫЛЕНИЯ

Насадки на наконечники



www.graco.be

## ВАЖНО ПРАВИЛЬНО ВЫБРАТЬ НАКОНЕЧНИК ДЛЯ ВАШЕГО ТИПА РАБОТ

Наконечник распылителя влияет на чистую прибыль от работы так же, как любое другое оборудование.

- Оптимизирует вашу выработку
- Улучшает качество работы
- Контролирует ваши расходы

Покраска безвоздушным распылением

НАКОНЕЧНИКИ ДЛЯ БЕЗВОЗДУШНОГО РАСПЫЛЕНИЯ

## КАК РАБОТАЮТ НАКОНЕЧНИКИ?

- Безвоздушный распылитель накачивает и нагнетает краску без использования воздуха.
- Затем краска под давлением выходит через небольшое отверстие наконечника под большим давлением (до 350 бар).
- Этот процесс атомизирует краску в распылителе управляемой ширины и скорости потока (получается тот же эффект, как если вы прижмете большим пальцем насадку вашего садового шланга).



## ЗАЧЕМ НУЖНО ТАКОЕ БОЛЬШОЕ КОЛИЧЕСТВО НАКОНЕЧНИКОВ И ИХ РАЗМЕРОВ?

Вы можете сравнить это с выбором правильного сверла для электрической дрели. Есть сверла по дереву, по металлу и буры для бетона.

Каждое сверло или бур для каждого применения имеют различные размеры. Если использовать сверло, не соответствующее поверхности, оно не будет работать. Ситуация схожа и для безвоздушных наконечников.



## КАК ВЫБРАТЬ НУЖНЫЙ НАКОНЕЧНИК

- уменьшает перерасход краски
- обеспечивает лучшее управление
- уменьшает время работы
- снижение расхода краски
- и более высокая выгода

## КАК ВЫБРАТЬ ПРАВИЛЬНЫЙ НАКОНЕЧНИК?

Возможность получить максимум желаемого от вашего распылителя зависит от нескольких факторов:

- **ШИРИНА РАСПЫЛЕНИЯ** НАКОНЕЧНИКА
- **РАЗМЕР ОТВЕРСТИЯ** НАКОНЕЧНИКА
- **МАКСИМАЛЬНАЯ ПОДАЧА** ВАШЕГО РАСПЫЛИТЕЛЯ
- **ТИП РАСПЫЛЯЕМОЙ** КРАСКИ
- **ТИП ПОВЕРХНОСТИ,** НА КОТОРУЮ ПРОИЗВОДИТСЯ РАСПЫЛЕНИЕ
- **ИЗНОС НАКОНЕЧНИКА**





## ШИРИНА РАСПЫЛЕНИЯ

наконечника определяется углом распыления при распылении на расстоянии 30 см от поверхности. Угол указывается только одной цифрой:

- в этом случае, 5 соответствует углу в 50°.



Чтобы вычислить ширину распыления, умножьте число угла распыления на 5:

- $5 \times 5 = 25$  см ширины распыления



## WIDE RAC®

Чем шире форма распыления, тем быстрее закрашивается поверхность.

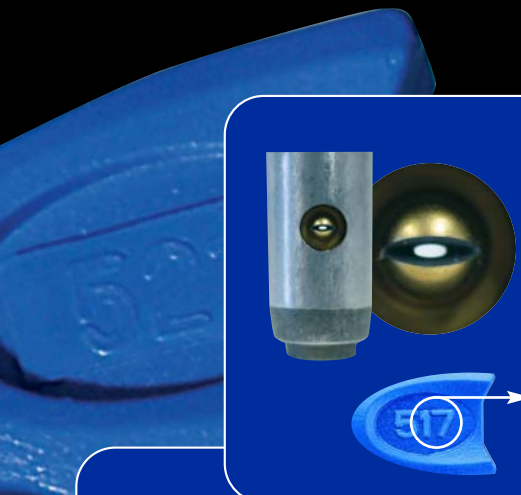
Широкое распыление значительно улучшает производительность.

Однако, широкое распыление трудно контролировать, а размеры наконечников для широкого распыления ограничены.

Компания Graco поставляет разнообразные специальные наконечники марок RAC X®, WAxxxx, специально разработанные так, чтобы обеспечить превосходный результат при широкоугольном распылении, что сберечь ваше время.

30 СЕК. 3 прохода  
с WA

1 МИН 6 проходов  
со стандартным наконечником



## РАЗМЕР ОТВЕРСТИЯ

определяет количество краски, проходящее через наконечник.

Оно обозначается двумя последними цифрами:

- в данном случае, 17 соответствует размеру отверстия в 0,017 дюйма или 0,43 мм

Фактическая скорость расхода будет зависеть от давления распыления и используемой краски: высокое давление означает больший поток; более тяжелые краски дают меньший поток.

## КАЖДЫЙ РАСПЫЛИТЕЛЬ ИМЕЕТ СОБСТВЕННЫЙ УРОВЕНЬ ВЫХОДА.

Важно не превышать максимальный размер наконечника распыления, который может поддерживать данный аппарат.

Например: если вам требуется расход 4,4 л/мин, рекомендуется самый маленький распылитель Ultra®Max II 1095.

Дюймы		0,007	0,009	0,011	0,013	0,015	0,017	0,019	0,021	0,023	0,025	0,027	0,029	0,031	0,033	0,035	0,037	0,039	0,041	0,043	0,045	0,047	
мм		0,18	0,23	0,28	0,3302	0,38	0,43	0,48	0,53	0,58	0,64	0,69	0,74	0,79	0,84	0,89	0,94	0,99	1,04	1,09	1,14	1,19	
л/мин		0,2	0,3	0,5	0,7	0,9	1,2	1,5	1,8	2,2	2,5	3,0	3,4	3,9	4,4	5	5,6	6,2	6,8	7,5	8,2	9	
ДИАПАЗОН	МОДЕЛЬ																						
ST MAX™	395																						
	495																						
	595																						
ULTRA™ MAX II	695																						
	795																						
	1095																						
МАРК	V	с краской:																					
	X	со штукатуркой:																					
GMAX™	3900	с краской:																					
	5900 HD	со штукатуркой:																					
	7900	с краской:																					
EH	200	со штукатуркой:																					
	200	с краской:																					
	230	со штукатуркой:																					
GH	300	с краской:																					
	530	со штукатуркой:																					
	5640	с краской:																					
КРОВЛЯ	2560	со штукатуркой:																					
	2075	с краской:																					
	1015	со штукатуркой:																					

Нанесение высококачественных покрытий


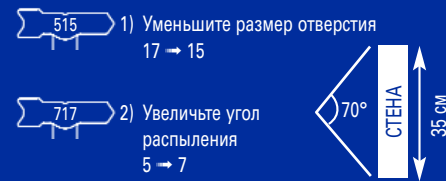

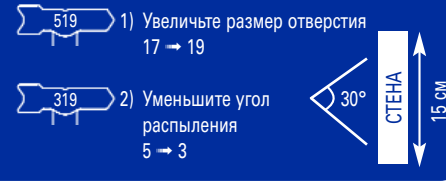
Профессиональная покраска безвоздушным распылением

Применение тяжелых материалов





## ПОДГОНКА ПРАВИЛЬНО ВЫБРАННОЙ НАСАДКИ

НЕИСПРАВНОСТЬ	МЕТОД УСТРАНЕНИЯ
<p><b>лишком много краски?</b></p>  <p>0.017" = 1.17 л/мин</p>	<p><b>515</b> 1) Уменьшите размер отверстия 17 → 15</p> <p><b>717</b> 2) Увеличьте угол распыления 5 → 7</p> 
<p><b>Недостаточно краски?</b></p>  <p>0.017" = 1.17 л/мин</p>	<p><b>519</b> 1) Увеличьте размер отверстия 17 → 19</p> <p><b>319</b> 2) Уменьшите угол распыления 5 → 3</p> 

На основе этой основной информации вы можете выбрать подходящую насадку для соответствующего применения. Испробовав применение нескольких наконечников, вы получите опыт

и возможность решить, какой из них является оптимальным для вас. Узнайте у вашего дистрибьютора или Graco представителя о рекомендациях по специальным размерам наконечников.

## НАКОНЕЧНИКИ ИЗНАШИВАЮТСЯ И ТРЕБУЮТ ЗАМЕНЫ

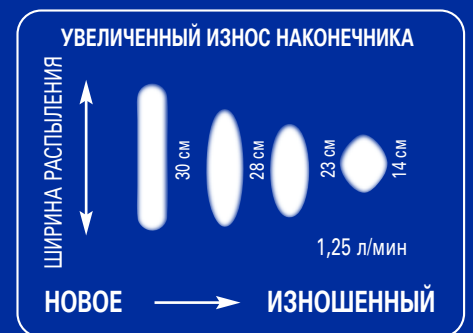
ДВЕ ОСНОВНЫЕ ПРИЧИНЫ ИЗНОСА НАКОНЕЧНИКОВ СЛЕДУЮЩИЕ:

- Рабочее давление в пистолете-распылителе.
- Абразивный материал

Чтобы объяснить, что представляет из себя износ наконечника и какое это имеет значение для вашего бизнеса, проведите сравнение между распылительными наконечниками и сверлами. Вы когда-нибудь пытались сверлить бетон изношенным сверлом? Если да, то вам уже известно, что это занимает значительно больше времени, приходится прилагать много больше усилий, а края отверстия получаются совсем непрофессиональными. Это то же самое, что продолжать распыление с помощью изношенного наконечника.



ЧТО ПРОИСХОДИТ, КОГДА НАКОНЕЧНИК ИЗНАШИВАЕТСЯ?



- 1 Ширина распыления уменьшается
- + = требуется больше проходов = больше трудозатрат
- 2 увеличивается размер отверстия = больший расход краски = большая стоимость материалов

**ИТАК:** В ДВА РАЗА ПО ТРУДОЗАТРАТАМ!  
+ на 30% больше краски на ту же поверхность!

Имейте в виду, что при использовании изношенного наконечника вы превышаете максимальный выход вашего распылителя. В итоге использование изношенного наконечника обойдется вам значительно дороже, чем ее замена (работа + краска).



## СВЕДЕНИЯ О КОМПАНИИ GRACO

Компания Graco, основанная в 1926 г., является мировым лидером по производству систем транспортировки жидкостей и их компонентов. Изделия компании Graco перемещают, измеряют, контролируют, дозируют и доставляют широкую гамму жидкостей и текучих материалов, применяемых для смазки в транспортных средствах, а также в промышленных и коммерческих устройствах.

Успех компании основывается на ее приверженности техническому совершенству, производству на мировом уровне и безупречному обслуживанию клиентов. Работая в тесном сотрудничестве с квалифицированными дистрибьюторами, компания Graco предлагает системы, изделия и технологии, определяющие стандарты качества при работе с широким диапазоном текучих сред. Graco поставляет оборудование для распыления отделочных материалов, нанесения защитных покрытий, перемешивания красок, смазки, дозирования герметиков и клеев наряду с оборудованием на электрическом приводе для подрядных строительных организаций. Постоянные вложения Graco в управление и регулирование текучими средами будут продолжены для предоставления инновационных решений в различных областях мирового рынка.

## АДРЕСА КОМПАНИИ GRACO

### КОНТАКТНАЯ ИНФОРМАЦИЯ

*ПОЧТОВЫЙ АДРЕС*  
P.O. Box 1441  
Minneapolis, MN 55440-1441  
Тел. 612 623-6000  
Факс 612 623-6777

### СЕВЕРНАЯ И ЮЖНАЯ АМЕРИКА

*МИННЕСОТА*  
Международный головной офис  
Graco Inc.  
88-11th Avenue N.E.  
Minneapolis, MN 55413

### ЕВРОПА

*БЕЛЬГИЯ*  
Европейский головной офис  
Graco N.V.  
Industrieterrein-Oude Bunders  
Slakweidestraat 31  
3630 Maasmechelen,  
Belgium  
Тел. 32 89 770 700  
Факс 32 89 770 777

### АЗИЯ, ТИХООКЕАНСКИЙ РЕГИОН

*ЯПОНИЯ*  
Graco K.K.  
1-27-12 Hayabuchi  
Tsuzuki-ku  
Yokohama City, Japan 2240025  
Тел. 81 45 593 7300  
Факс 81 45 593 7301

### АЗИЯ, ТИХООКЕАНСКИЙ РЕГИОН

*КИТАЙ*  
Graco Hong Kong Ltd.  
Representative Office  
Room 118 1st Floor  
No.2 Xin Yuan Building  
No.509 Cao Bao Road  
Shanghai, P.R. China 200233  
Тел. 86 21 649 50088  
Факс 86 21 649 50077

### АЗИЯ, ТИХООКЕАНСКИЙ РЕГИОН

*КОРЕЯ*  
Graco Korea Inc.  
Choheung Bank Building  
4th Floor #1599  
Gwanyang-Dong, Dongan-Ku,  
Anyang-Si, Gyunggi-Do,  
Korea 431-060  
Тел.: 82(Корея) 31 476 9400  
Факс: 82(Корея) 31 476 9801

Все сведения и иллюстрации, приведенные в настоящем документе, основываются на последней информации об изделиях, имеющейся на момент публикации. Graco сохраняет за собой право в любой момент вносить изменения без уведомления.

Graco имеет сертификацию в соответствии с требованиями ISO 9001.

Европа

+32 89 770 700

ФАКС: +32 89 770 777

WWW.GRACO.BE